

MAÎTRE D'OUVRAGE
SCCV LES GRANDES RAISSÉS
LAMOTTE
 136 cours Lafayette 69003 LYON
 Tél: 04 81 10 59 82

RESIDENCE SAINT-ROCH

Rue Jean Moulin 42580 L'ETRAT



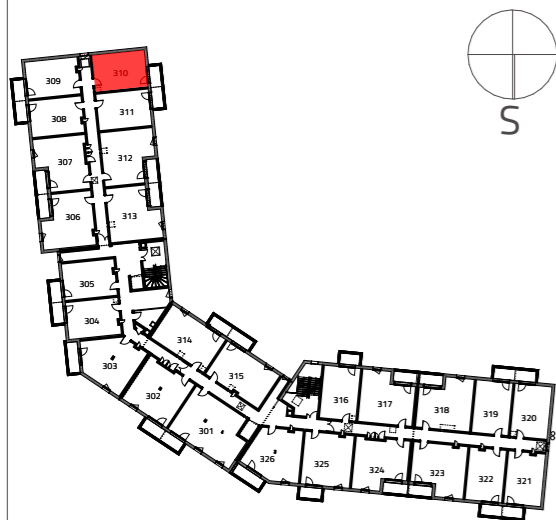
ARCHITECTE
GRANIT ARCHI
 LA MULATIÈRE (siège social)
 17 quai Jean Jacques Rousseau | 69350 La Mulatière
 ☎ 04 78 37 98 62 | ✉ contact@granit.archi
 www.granit.archi

TYPE	NIVEAU	NUMERO
T1	R+3	310

SURFACE HABITABLE

Séjour/Cuisine	27.55 m ²
Salle d'eau	4.93 m ²
TOTAL	32.48 m²
Balcon	4.22 m ²

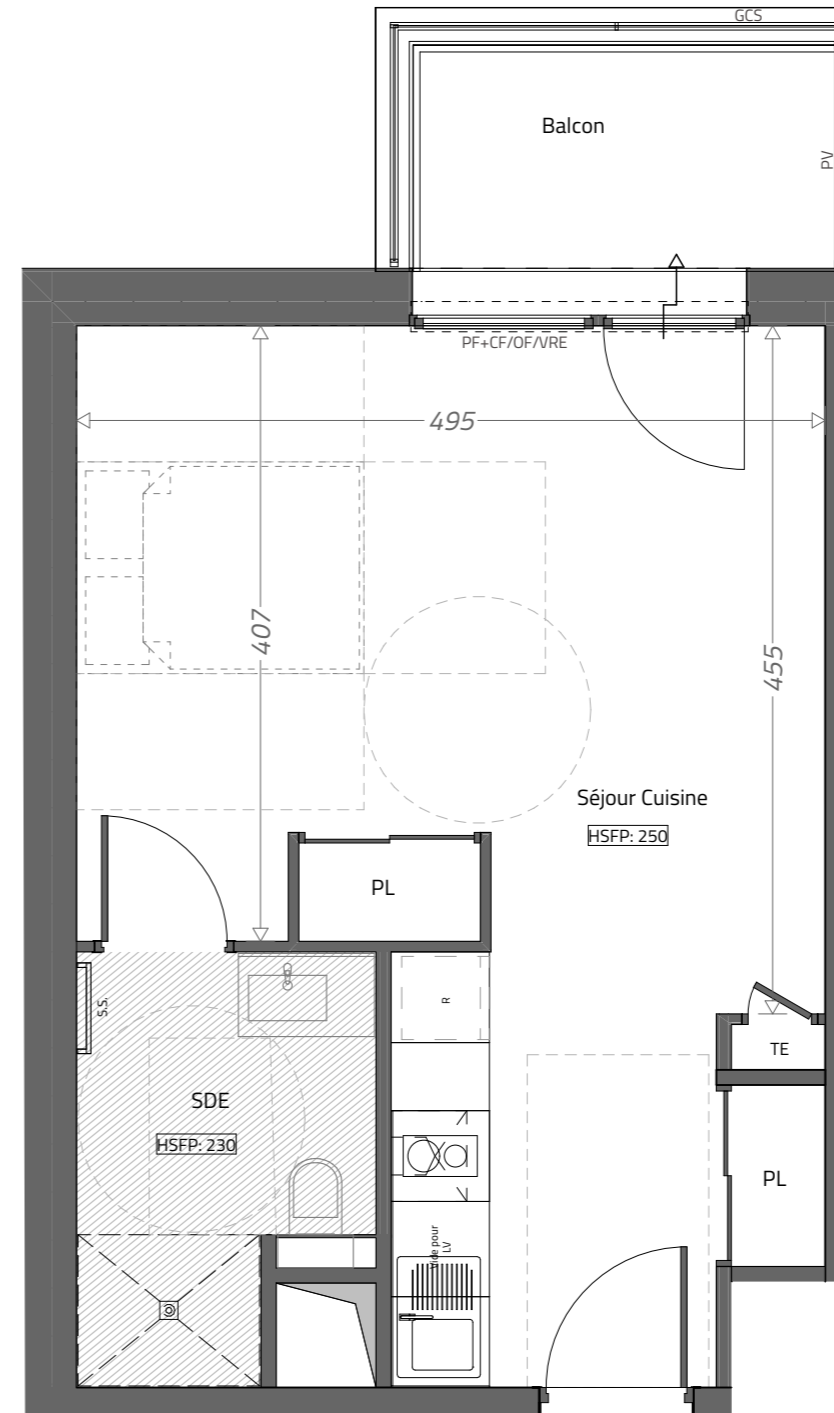
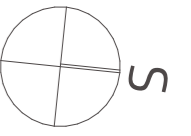
DATE : 12/11/2025



PLAN DE LOCALISATION

PLAN D'APPARTEMENT

PLAN DE VENTE



▲
310

LEGENDE :

- F Fenêtre
- PF Porte fenêtre
- CF Châssis fixe
- OF Ouvrant à la française
- AB Allège béton
- AV Allège vitrée
- VRE Volet roulant électrique
- GCS Garde-corps serrurerie
- HSP Hauteur sous plafond hors revêtement de sol
- HSFP Hauteur sous faux plafond
- PL Placard
- SS Sèche-serviette
- PV Pare-vue
- TE Tableau électrique
- R Réfrigérateur
- Faux plafond, Soffite
- - - Retombée de poutre
- Seuil PMR (+-2cm)

Les cotes, la hauteur sous plafond et les surfaces indiquées peuvent varier légèrement en fonction des impératifs de la construction. Des modifications mineures ou des aménagements de détails nécessaires pour des raisons d'ordre technique ou administratif pourront être apportés sur les plans. L'aménagement de la cuisine est donné à titre indicatif